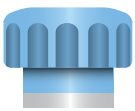
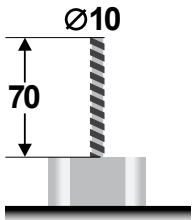


# PRODUCT TGM



Quick fixing nut  
Schnellspannmutter  
Fijacion rapida  
Fissaggio rapido  
Ecrou à fixation rapide

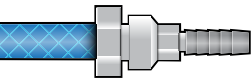


Threaded stud  
(any other sizes available on request)  
Befestigung  
(andere Sondemabarabmessungen  
lieferbar nach anfrage)  
Fijacion  
(otras dimensiones disponibles a  
peticion)  
Perno filettato  
(qualsiasi altre dimensioni disponibili  
su richiesta)  
Tige filetée  
(autres dimensions disponible sur  
demande)

**1Bar** <sup>14.51PSI</sup>  
**MAXI**

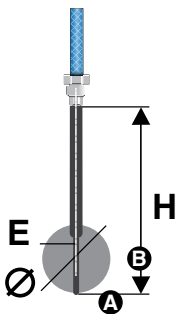
Inflated pressure  
Druck empfñhen  
Presion hinchada  
Pressione di gonfiamento  
Pression maximum

**x2**



**ON REQUEST**

Twin feeding tube  
Doppelter Luftanschluss  
Doble toma de aire  
Doppia alimentazione  
Double alimentation



**A** Deflated  
Flach  
Deshinchado  
Sgonfiato  
A plat

**B** Inflated  
Aufgeblasen  
Hinchado  
Gonfiato  
Gonflé

- EN** Air bag especially used for miniatures or when you have few space between necks of bottles.
- DE** Greiferschlauch besonders verwendet für kleine Flaschen oder wenn Sie wenig Abstand zwischen Flaschen haben.
- ES** Tubo neumatico especialmente utilizado para botellas miniaturas o cuando hay poco espacio entre los cuellos.
- IT** Tubo gonfiabile utilizzato specificamente per manipolare bottiglie piccole se si ha poco spazio tra i colli delle bottiglie.
- FR** Tube gonflable utilisé pour les bouteilles miniatures ou s'il y a peu d'espace entre les cols des bouteilles.

Ref	Ø Diameter when inflated Durchmesser wenn aufgeblasen Diametro hinchado Diametro gonfiato Diamètre gonflé	L(mm) Length Länge Longitud Lunghezza Longueur	E (mm) Thickness Dicke Espesor Spessore Epaisseur	H(mm) +/- 2mm Height when deflated Höhe wenn flach Altura deshinchado Altezza sgonfiato Hauteur à plat
<b>TGM 12</b>	12	1330	7	52
<b>TGM 14</b>	14	1330	7	55
<b>TGM 16</b>	16	1330	7	78
<b>TGM 18</b>	18	1330	7	81
<b>TGM 20</b>	20	1330	7	84
<b>TGM22</b>	22	1330	7	87
<b>TGM 25</b>	25	1330	7	91
<b>TGM 29</b>	29	1330	7	99
<b>TGM 32</b>	32	1330	7	127
<b>TGM 35</b>	35	1330	7	130
<b>TGLM 12</b>	12	1470	7	95
<b>TGLM 14</b>	14	1470	7	98
<b>TGLM 16</b>	16	1470	7	100
<b>TGLM 18</b>	18	1470	7	103
<b>TGLM 20</b>	20	1470	7	106
<b>TGLM 22</b>	22	1470	7	108
<b>TGLM 25</b>	25	1470	7	113
<b>TGLM 29</b>	29	1470	7	119
<b>TGLM 32</b>	32	1470	7	127
<b>TGLM 35</b>	35	1470	7	130



**TGM BM / TGLM BM**  
Bottom molded / Geformte Kante  
Bordes moldeados / Bordi stampati / Bords moulés

# System Res

your partner for hollow glass industry