

POMPE SIMPLE CU ROȚI DINȚATE HP05; FHP05

SIMPLE GEAR PUMPS HP05; FHP05

Codificare - Codification:

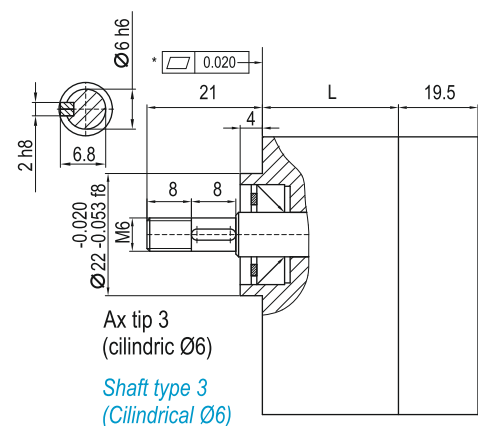
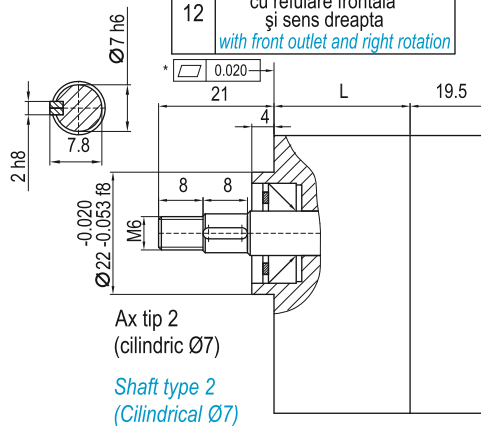
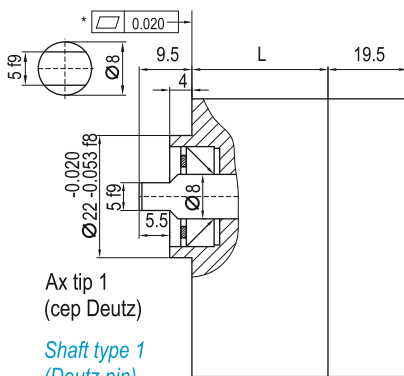
HP05	Vg (cm ³ /rot) (cm ³ /rev)	Ax antrenare <i>Driving shaft</i>	Corp <i>Body</i>	Capac <i>Cover</i>	Sens <i>Rotation</i>
FHP05	0.2	1 Cep Deutz <i>Deutz pin</i>	HP05 fără flanșă fixare <i>without fastening flange</i>	1 cu aspirație <i>with inlet</i>	A Stânga <i>Left</i>
	0.26	2 Cilindric Ø7 <i>Cylindrical Ø7</i>	2x Ø5.8 poziție <i>2x Ø5.8 position</i>		C Dreapta <i>Right</i>
	0.32		01 cu refulare frontală și sens stânga <i>with front outlet and left rotation</i>		
	0.4		02 cu refulare frontală și sens dreapta <i>with front outlet and right rotation</i>		
	0.5		2x Ø5.8 poziție <i>2x Ø5.8 position</i>		
	0.63		0G cu refulare frontală și sens stânga <i>with front outlet and left rotation</i>		
	0.8		0H cu refulare frontală și sens dreapta <i>with front outlet and right rotation</i>		
	1				
	1.2				
	1.5				



Construcție HP05 (fără flanșă)

Construction HP05 (without flange)

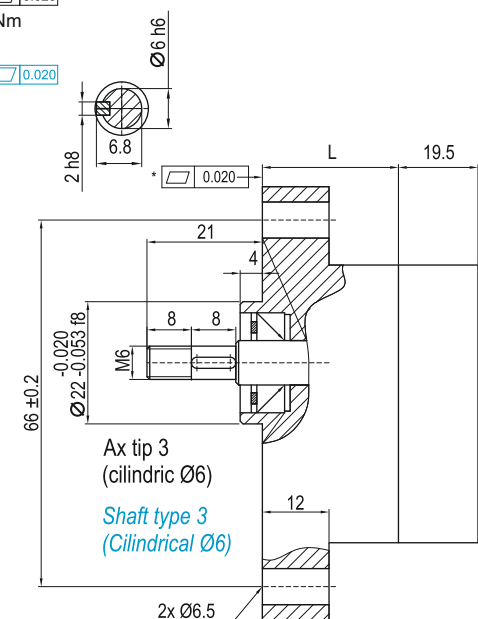
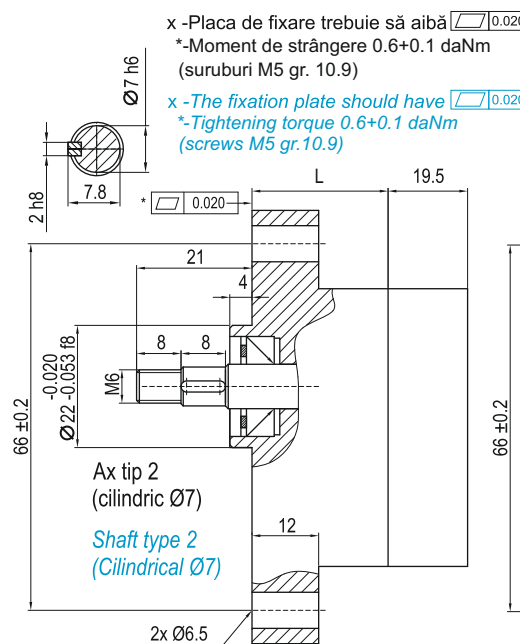
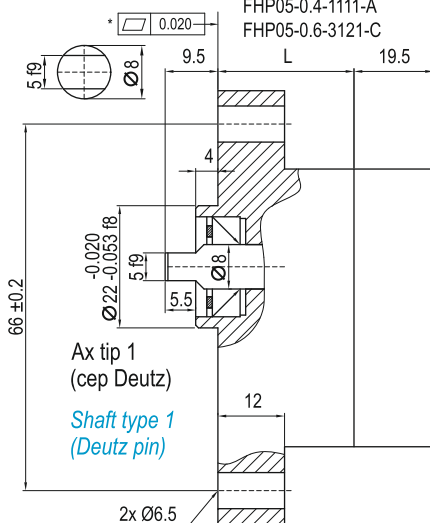
EXEMPLE - EXAMPLES:
HP05-0.4-1011-A
HP05-0.6-30H1-C



Construcție FHP05 (cu flanșă)

Construction FHP05 (with flange)

EXEMPLE - EXAMPLES:
FHP05-0.4-1111-A
FHP05-0.6-3121-C



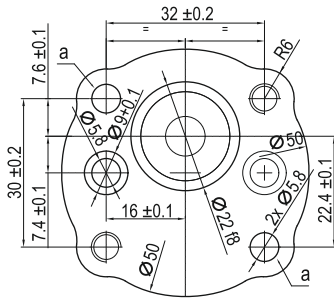
x -Placa de fixare trebuie să aibă $\square 0.020$
*-Moment de strângere 0.6+0.1 daNm
(suruburi M5 gr. 10.9)

x -The fixation plate should have $\square 0.020$
*-Tightening torque 0.6+0.1 daNm
(screws M5 gr.10.9)

Construcție HP05 (fără flanșă) - Construction HP05 (without flange)

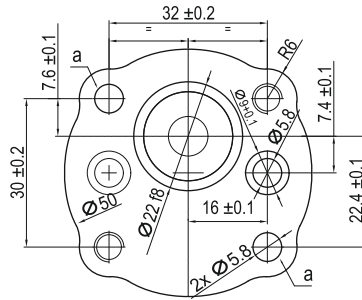
Corp tip 01 - Body type 01

cu refulare frontală și sens stânga - with front outlet and left rotation



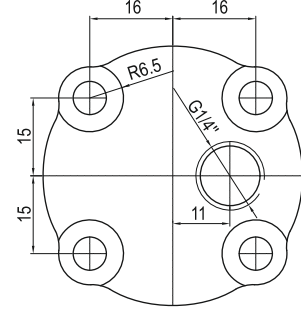
Corp tip 02 - Body type 02

cu refulare frontală și sens dreapta - with front outlet and right rotation



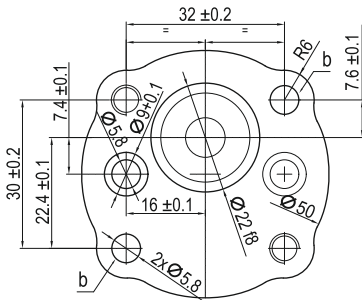
Capac tip 1 - Cover type 1

cu aspirație with inlet



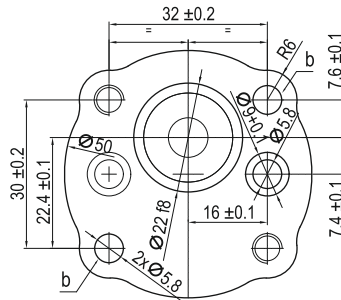
Corp tip 0G - Body type 0G

cu refulare frontală și sens stânga - with front outlet and left rotation



Corp tip 0H - Body type 0H

cu refulare frontală și sens dreapta - with front outlet and right rotation



Notă:

- Pn = presiune nominală pt. funcționare continuă.

- Pmax = presiune maximă

- Randamentul volumic este garantat la:

3000 rev/min

P = Pn

T = 35-45 °C, cu ulei H32

- Domeniul de temperatură: -15...+80°C

recomandat 0...+50°C

temperatura minimă de pornire: -15°C

- Vâscozitate: 15-1000 mm²/s.

recomandat pentru funcționare

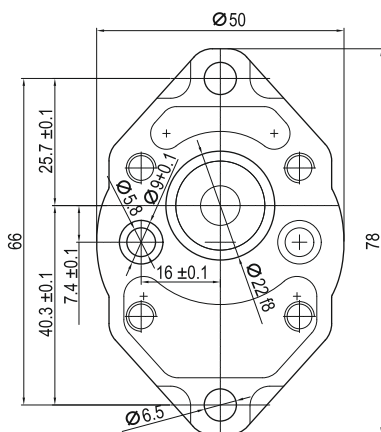
continuă: 25-100 mm²/s.

- Filtrare: 0.016 mm.

Construcție FHP05 (cu flanșă) - Construction FHP05 (with flange)

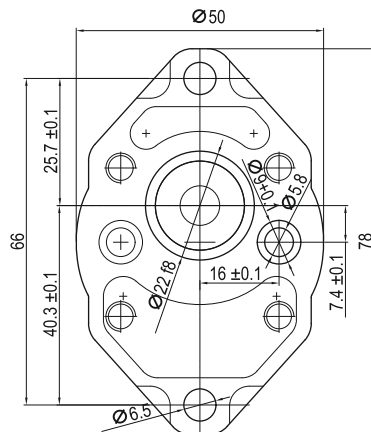
Corp tip 11 - Body type 11

cu refulare frontală și sens stânga - with front outlet and left rotation



Corp tip 12 - Body type 12

cu refulare frontală și sens dreapta - with front outlet and right rotation



Note:

- Pn = nominal pressure, for continuous running

- Pmax = maximal pressure,

- Volumetric efficiency is guaranteed at:

3000 rev/min

P = Pn

T = 35-45 °C, with H32 oil

- Maximal temperature range: -15...+80°C

recommended 0...+50°C

minimal start temperature: -15°C

- Viscosity: 15-1000 mm²/s.

recommended for continuous

use: 25-100 mm²/s.

- Filtration: 0.016 mm.

CARACTERISTICI TEHNICE - TECHNICAL CHARACTERISTICS

Vg ccm/rev	L mm	η_v (%)	η_m (%)	Pn bar	Pmax bar	n _{nom} rev/min	n _{min} rev/min	n _{max} rev/min
0.2	23.9	73	62	250	280	3000	1800	7000
0.26	24.3	75	65					
0.32	24.7	76	67					
0.4	25.3	78	69					
0.5	26	80	71				1200	
0.63	26.9	83	73					
0.8	28.1	85	75				1000	6000
1	29.5	90	80					
1.2	30.9	91	81				900	5000
1.5	32.5	92.5	83.5					

Notă: În cazul în care configurația produsului solicitat de dumneavoastră nu se regăsește în catalogul HESPER, vă rugăm să ne contactați la :
 Note : If the configuration of the product demanded by you is not in HESPER catalogue, please contact us at:

Tel: +4021.336.23.52; +4021.335.10.50; +40722.562.899; Fax +4021.337.24.60; Email: hesper@hesper.ro; www.hesper.ro