

TYPE **AG**

RIDUTTORE MANUALE A VOLANTINO PER VALVOLE A TRE VIE 120° HANDWHEEL GEARBOX FOR 3 WAY 120° BALL VALVES

AG
WWW.ADLERSPA.COM
ISO: F..... □: ...x... IP67
Tmin -20°C Tmax +120°C



- **Costruzione solida e compatta.**
 - **Struttura in ghisa sferoidale.**
 - **Operatività ¼ di giro.**
 - **Albero montato su cuscinetti assiali.**
- *Rugged and solid construction.*
 - *Cast iron housing.*
 - *Quarter-turn operation.*
 - *Steel worm shaft assembled on axial bearings.*

IP67

Ex C EII 2 G/D c T6
www.adlerspa.com

DESCRIZIONE E CARATTERISTICHE

I riduttori manuali ADLER AG ad ¼ di giro sono prodotti di qualità, robusti, dotati di corpo e componenti in ghisa sferoidale. Tutti i modelli sono forniti di serie con verniciatura in poliuretano e cuscinetti assiali ad alte prestazioni. I riduttori sono suggeriti per applicazioni in industria chimica, energia, idraulica e per altre applicazioni. I riduttori AG sono disponibili in 6 modelli, fino a 3.250 Nm di coppia in uscita, e con un'ampia gamma di volantini di manovra per operazioni semplici ed lineari.

DESCRIPTION AND FEATURES

The ADLER AG quarter-turn gear boxes are rugged, industrial grade products manufactured with cast iron housing components. All models in this series feature a polyurethane coating and high performance axial bearings. These gear operators are well suited for applications in chemical, power, waterworks, HVAC and most general industrial applications. The gearboxes are available in 6 models up to 3.250 Nm output torque, and the handwheels are available in a variety of sizes for smooth and easy operation.

CONNESSIONE VALVE ADLER VIA DIRITTA PN 10-25 ANSI 150 / RIDUTTORE MANUALE
CONNECTION WITH ADLER VALVES STRAIGHT WAY PN 10-25 ANSI 150 / HANDWHEEL GEARBOX

| DN | 10 | 15 | 20 | 25 | 32 | 40 | 50 | 65 | 80 | 100 | 125 | 150 | 200 | 250 | 300 |
|----|-----|-----|-----|-----|-----|-----|-----|-----|-----|-----|-----|-----|-----|-----|-----|
| AG | 301 | 301 | 301 | 301 | 301 | 301 | 301 | 310 | 310 | 320 | 320 | 320 | 330 | 340 | 350 |

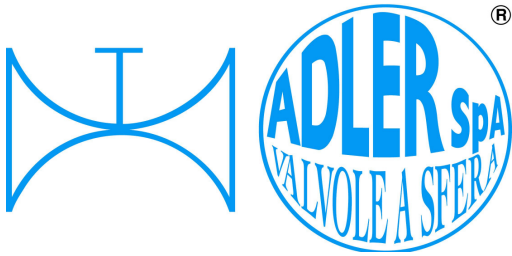
CONNESSIONE VALVE ADLER VIA DIRITTA PN 40-65 ANSI 300 / RIDUTTORE MANUALE
CONNECTION WITH ADLER VALVES STRAIGHT WAY PN 40-64 ANSI 300 / HANDWHEEL GEARBOX

| DN | 10 | 15 | 20 | 25 | 32 | 40 | 50 | 65 | 80 | 100 | 125 | 150 | 200 | 250 | 300 |
|----|-----|-----|-----|-----|-----|-----|-----|-----|-----|-----|-----|-----|-----|-----|-----|
| AG | 301 | 301 | 301 | 301 | 301 | 301 | 301 | 310 | 310 | 320 | 320 | 320 | 330 | 340 | |

CONNESSIONE VALVE ADLER VIA DIRITTA PN 100-160 ANSI 600 / RIDUTTORE MANUALE
CONNECTION WITH ADLER VALVES STRAIGHT WAY PN 100-160 ANSI 600 / HANDWHEEL GEARBOX

| DN | 10 | 15 | 20 | 25 | 32 | 40 | 50 | 65 | 80 | 100 | 125 | 150 | 200 | 250 | 300 |
|----|-----|-----|-----|-----|-----|-----|-----|-----|-----|-----|-----|-----|-----|-----|-----|
| AG | 301 | 301 | 301 | 301 | 301 | 301 | 301 | 310 | 310 | 320 | 320 | 330 | 340 | | |

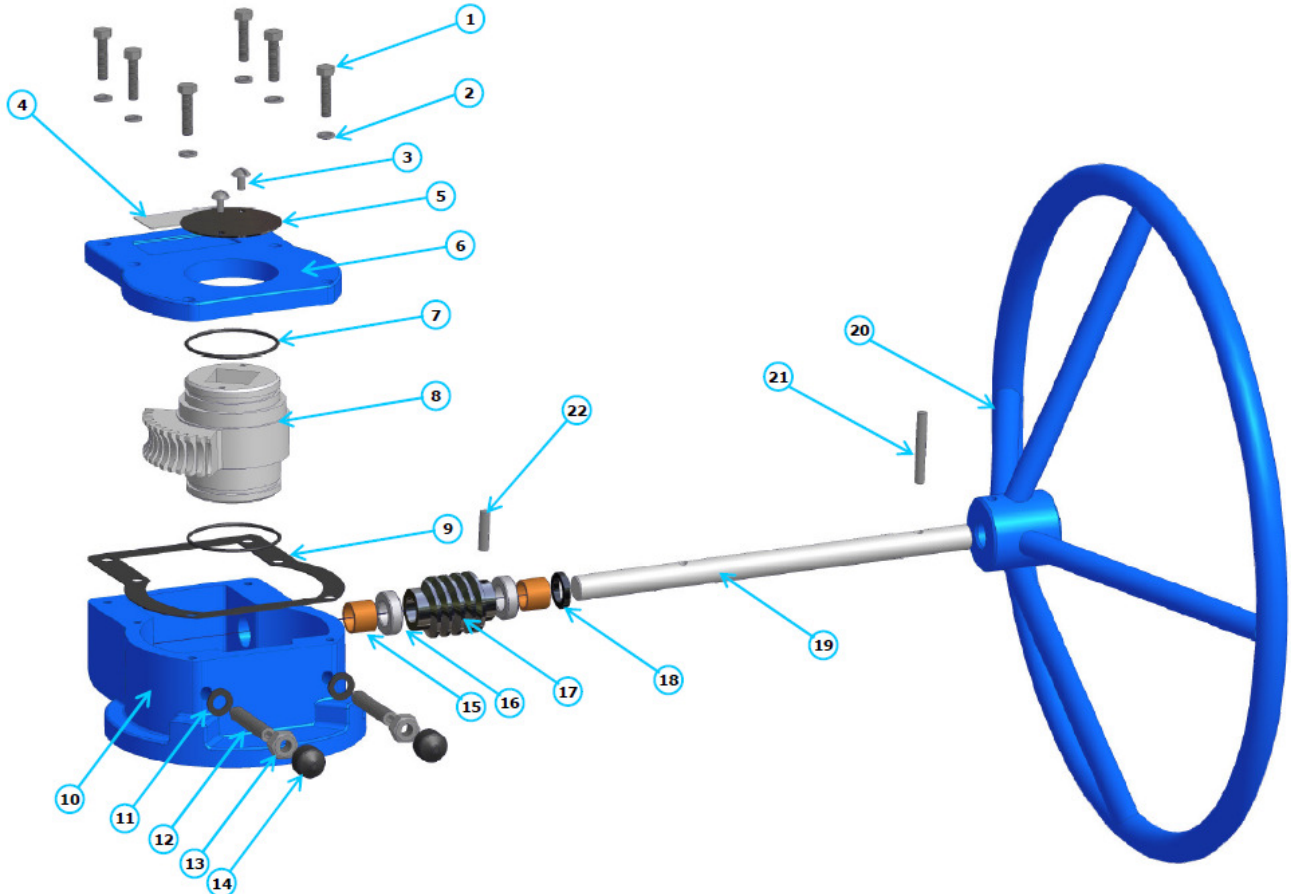
ADLER S.p.A. VALVOLE A SFERA, V.le Borletti 14, 20010 S.Stefano Ticino (MI) ITALY
Tel. +39 02974842.11 Fax. +39 0297271698 E-mail adler@adlerspa.com [http:// www.adlerspa.com](http://www.adlerspa.com)



TYPE **AG**

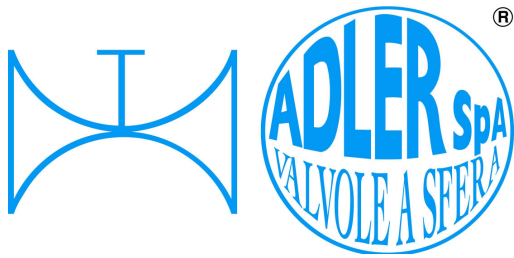
PART LIST E MATERIALI

MATERIALS AND PART LIST



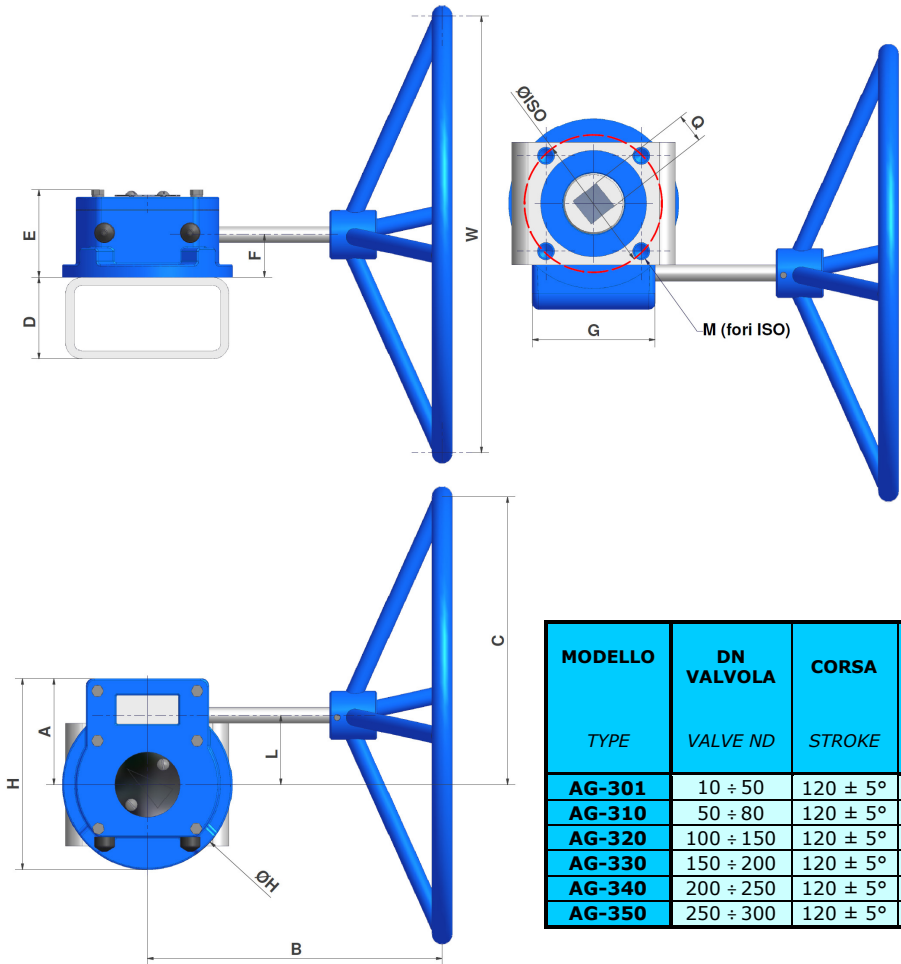
| N° | PARTE / ITEM | Q.TY | MATERIALE / MATERIAL |
|----|------------------------------------------------------|------|----------------------|
| 1 | Vite TE Coperchio / Cover TE Bolt | 6 | DIN 933, classe 8.8 |
| 2 | Rondella elastica / Lock washer | 6 | C72 |
| 3 | Vite a testa tonda / Slotted screw | 2 | DIN 86, classe A2 |
| 4 | Piastrina identificativa / Identity Tag | 1 | S235 JR |
| 5 | Indicatore / Pointer | 1 | S235 JR |
| 6 | Coperchio riduttore / Cover | 1 | GS 400-15 |
| 7 | O-Ring Ingranaggio / Wheel O-Ring (*) | 2 | NBR 70 Shore A |
| 8 | Ingranaggio / Wheel | 1 | GS 500-7 |
| 9 | Guarnizione silconica / Siliconic gasket (*) | 1 | SL509AT |
| 10 | Corpo riduttore / Housing | 1 | GS 400-15 |
| 11 | Guarnizione viti Regolazione / Adjusting Bolt Gasket | 2 | NBR 70 Shore A |
| 12 | Vite di Regolazione / Adjusting Bolt | 2 | DIN 915, classe 12.9 |
| 13 | Dado di Regolazione / Adjusting Nut | 2 | DIN 934, classe 8G |
| 14 | Tappo viti di Regolazione / Bolt cap | 2 | NBR 70 Shore A |
| 15 | Boccola di scorrimento / Bushing | 2 | G Cu Sn10 |
| 16 | Cuscinetto assiale / Axial ball bearing | 2 | \ |
| 17 | Vite senza fine / Worm | 1 | C45 + NIP |
| 18 | Anello di tenuta / Sealing Ring (*) | 1 | NBR 70 Shore A |
| 19 | Tubo di manovra / Input shaft | 1 | C45 + NIP |
| 20 | Volantino di manovra / Hand wheel | 1 | S235 JR |
| 21 | Spina cilindrica albero - volante / Dowell Pin | 1 | DIN 7, classe A2 |
| 22 | Spina cilindrica albero - vite / Dowell pin | 1 | DIN 7, classe A2 |

Componenti indicati con (*): parti di consumo (vedi manuale U&M)
Components marked with (*): wear parts (see on the U&M manual)



TYPE AG

DIMENSIONI DI INGOMBRO E PRESTAZIONI GEARBOX DIMENSIONS AND PERFORMANCES



| MODELLO TYPE | DN VALVOLA VALVE ND | CORSA STROKE | COPPIA DI INPUT (Nm) INPUT TORQUE (Nm) | COPPIA DI OUTPUT (Nm) OUTPUT TORQUE (Nm) | RENDIMENTO (%) PERFORMANCE (%) | RAPP RIDUZI ONE RATIO FACTOR | PESO (Kg) WEIGHT (Kg) |
|-----------------|------------------------|-----------------|----------------------------------------------|------------------------------------------------|-----------------------------------|---------------------------------|--------------------------|
| AG-301 | 10 ÷ 50 | 120 ± 5° | 35 | 100 | 10 | 40:1 | 2,2 |
| AG-310 | 50 ÷ 80 | 120 ± 5° | 34 | 150 | 10 | 40:1 | 2,3 |
| AG-320 | 100 ÷ 150 | 120 ± 5° | 43 | 500 | 31 | 37:1 | 4,5 |
| AG-330 | 150 ÷ 200 | 120 ± 5° | 83 | 1000 | 35 | 34:1 | 9,1 |
| AG-340 | 200 ÷ 250 | 120 ± 5° | 152 | 2000 | 34 | 38:1 | 18,2 |
| AG-350 | 250 ÷ 300 | 120 ± 5° | 171 | 3250 | 34 | 55:1 | 23,2 |

| MODELLO TYPE | TIPO ISO 5211 ISO 5211 TYPE | Ø FORI ISO Ø ISO HOLES | M | Q | A | B | C | D _{max} | E | F | G | H | ØH | L | ØW |
|-----------------|--------------------------------|---------------------------|----------------|-------|-------|-----|-----|------------------|-----|----|-----|-----|-----|-----|-----|
| AG-301 | F05 F07 | 50 70 | M6x10 M8x12 | 22x22 | 50,5 | 117 | 106 | 60 | 56 | 34 | 57 | 98 | 95 | 46 | 120 |
| AG-310 | F05 F07 | 50 70 | M6x10 M8x12 | 22x22 | 50,5 | 131 | 146 | 60 | 56 | 34 | 57 | 98 | 95 | 46 | 200 |
| AG-320 | F10 | 102 | M10x15 | 22x22 | 79,5 | 250 | 205 | 80 | 73 | 35 | 100 | 143 | 127 | 55 | 300 |
| AG-330 | F14 | 140 | M16x20 | 27x27 | 99 | 274 | 274 | 80 | 97 | 48 | 120 | 188 | 178 | 74 | 400 |
| AG-340 | F16 | 165 | M20x26 | 36x36 | 129,5 | 365 | 396 | 100 | 106 | 55 | 150 | 237 | 215 | 96 | 600 |
| AG-350 | F16 | 165 | M20x26 | 36x36 | 148,5 | 411 | 455 | 100 | 100 | 48 | 186 | 260 | 223 | 105 | 700 |

AG/10 RIPRODUZIONE VIETATA - COPYRIGHT



TYPE AG

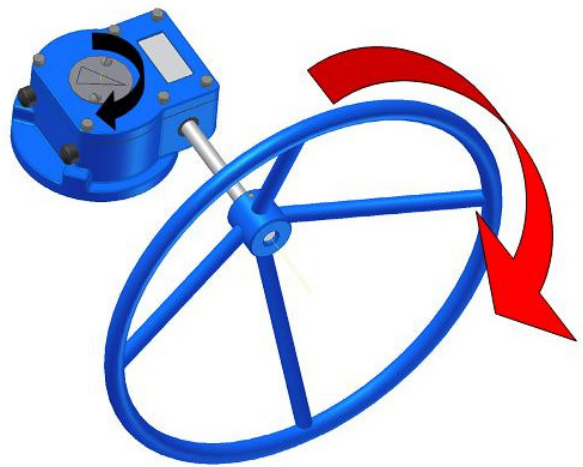
DIREZIONE E SENSO DI ROTAZIONE

Direction and rotation sense

Rotazione antioraria per apertura
Counter-clockwise rotation for closing



Rotazione oraria per chiusura
Clockwise rotation for opening



S= standards / O= optional

Dispositivo di lucchettaggio in posizioni
- aperto/chiuso - solo aperto - solo chiuso

*Locking device in positions:
- open/close; - only open;
- only close*

Attacco NAMUR VDI per box e finecorsa

NAMUR connections for box and limit switches

Riduttori con corsa 120° e 180°

Gearbox with 120° and 180° stroke

Verniciato RAL 5012

Polyurethane coating RAL 5012

Movimentazione tramite catena

Chain-driven operations

Rinvio di 90° per movimentazione perpendicolare al riduttore

90° joint for operation perpendicular to the gearbox

Indicatore di direzione movimento su volantino

Flow direction indicator on the handwheel

Grado di protezione contro l'ingresso di corpi esterni IP67

Ingress Protection Rating IP67